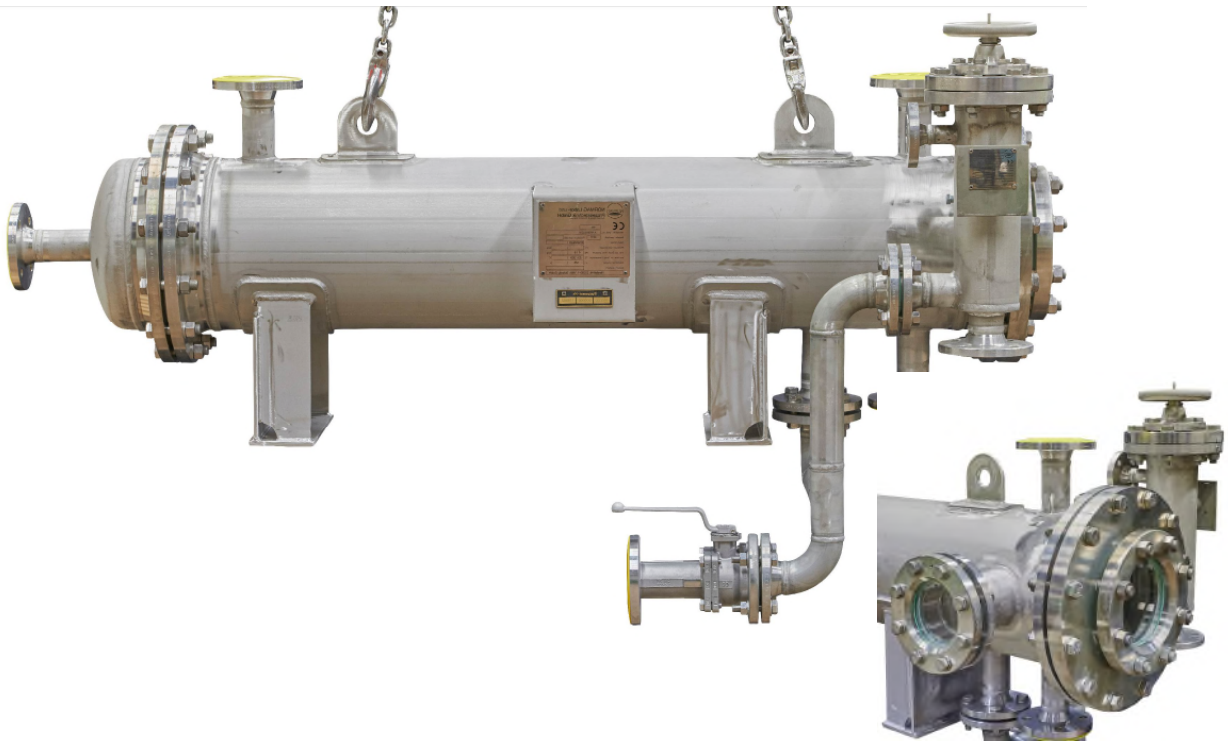

Mixer-Settler & Abscheider DN 300, Edelstahl



Charakteristik:

- Edelstahl-Abscheider, 1.4404 / 1.4571
- Doppelphasenwehr zur Abtrennung von Rühr- und Abscheideraum
- Koaleszer hydrophob oder hydrophil entsprechend Abscheideanforderungen
- Externes höhenverstellbares Überlaufventil für Flexibilität bei Prozessauslegung
- Für Mixer-Settler-Version Rührwerk mit Turbinenrührer, bis 700 u/min, Steuerung über Frequenzumrichter, Spermedierversorgung für Gleitringdichtung
- Schaugläser für optische Überwachung
- ATEX Zone 0/1
- zulässige Betriebstemperatur -10°C / +250°C
- zulässiger Betriebsdruck -1 / +6 barg
- produktberührende Werkstoffe: Edelstahl, PTFE, Graphit, Boro 3.3

gemäß den Richtlinien:

- Druckgeräterichtlinie 2014/68/EU
- AD 2000 Regelwerk
- EN ISO 9606-1
- EN ISO 15614-1
- EN ISO 28721-1

Optionen

- ATEX 2014/34/EU
- TA-Luft-Zertifikate
- FDA-Materialzertifikate
- 3.2 Material-Zertifikate